



# Prevenga COVID19 en el lugar de trabajo

27 de Febrero 2020

<https://www.who.int/docs/default-source/coronaviruse/getting-workplace-ready-for-covid-19.pdf>



# OPS

# CONÓCELO.

**COVID-19 es una enfermedad respiratoria nueva** que se identificó por primera vez en Wuhan, China. Actualmente, la propagación se da principalmente **de persona a persona.**



**SÍNTOMAS  
COMUNES**

**CASOS  
GRAVES**

\*Los síntomas podrían aparecer de **1 a 12 días** después de la exposición al virus.



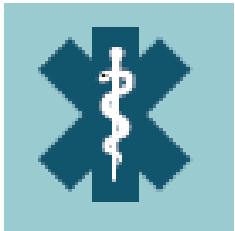
## ¿Quiénes están en mayor riesgo de enfermarse gravemente?

- Adultos mayores de 60 años.
- Personas con enfermedades preexistentes como diabetes o cardiopatías.



## ¿Cómo se transmite?

- Por contacto personal cercano con una persona infectada.
- A través de personas infectadas al toser o estornudar.
- Al tocar objetos o superficies contaminadas y luego tocarse la boca, la nariz o los ojos.



**Hasta el momento, no hay vacuna ni tratamiento específico, solo tratamiento de los síntomas. Los casos graves pueden necesitar oxígeno suplementario y ventilación mecánica.**

# Prevenga COVID-19 en su lugar de trabajo

## SITIO DE TRABAJO LIMPIO E HIGIENICO

Superficies contaminadas puede ser un mecanismo para transmitir la enfermedad a empleados y clientes.

## PROMUEVA BUENA HIGIENE RESPIRATORIA

Despliegue posters con información de higiene respiratoria y combine con charlas de salud ocupacional



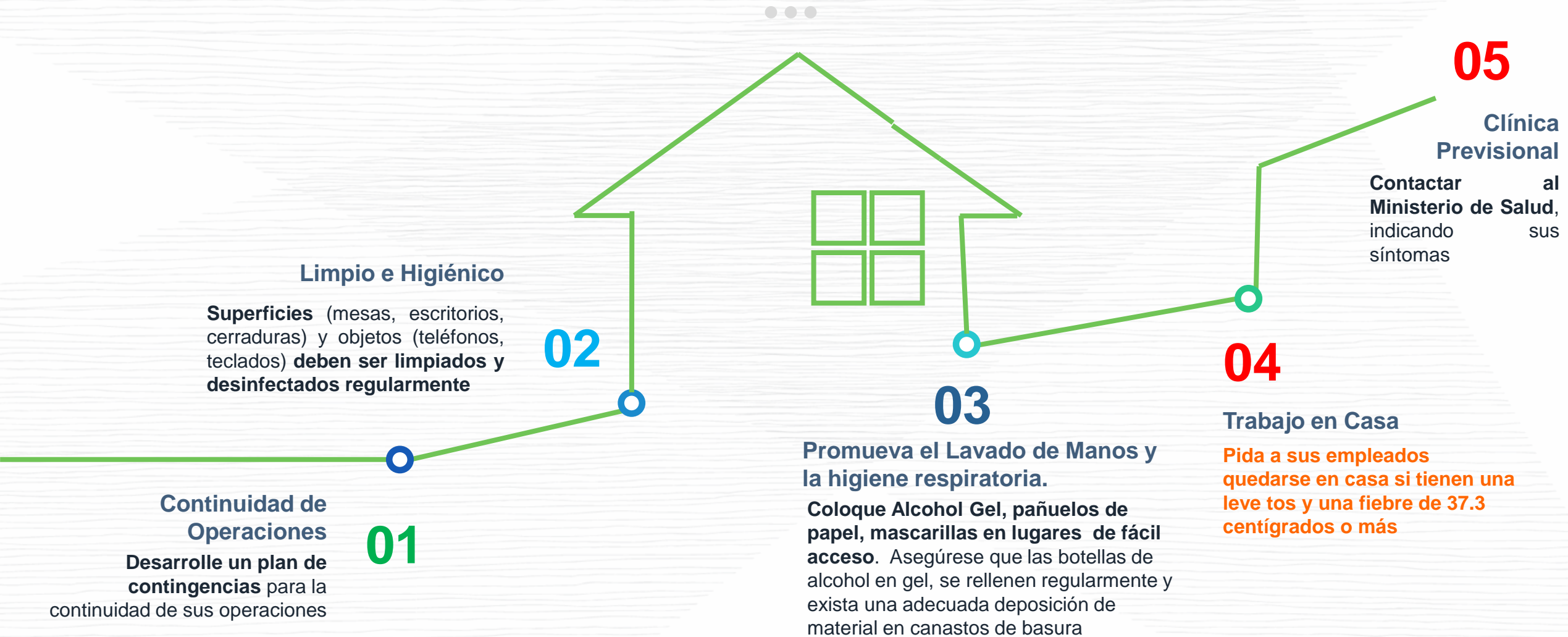
## PROMUEVA EL LAVADO DE MANOS

Despliegue posters con información sobre el lavado de mano y asegúrese que sus empleados, contratistas y clientes tienen acceso a lavamanos, agua, jabón y toallas desechables.

<https://www.paho.org/arg/images/Gallery/manos/2.jpg?ua=1>

Higiene respiratoria previene la transmisión de COVID19


# Organice su empresa, para la llegada del COVID-19



# Plan de Contingencias




**01**



**ASILAMIENTO**

Asignación un lugar donde aislar a una persona enferma mientras lleguen las autoridades del Ministerio de Salud


**02**



**CONTACTOS**

Identificar aquellos colaboradores en mayor riesgo y brindar apoyo a través de las unidades de salud ocupacional

**03**



**SALUD OCUPACIONAL**

Brindar apoyo a través de las unidades de salud ocupacional. **Evitar estigma y discriminación**

**04**



**TRABAJAR EN CASA**

Previsiones para trabajar desde casa.

**Proteger a sus colaboradores y clientes!**

# Viajar a un país con transmisión comunitaria



**Lavarse con abundante agua y jabón por al menos 20 segundos elimina el virus de las manos y previene la transmisión de COVID19**

# Viajar a un país con transmisión comunitaria

- Asegurarse que los colaboradores saben a quién contactar si se sienten enfermos durante el viaje



## Monitoreo individual

**Por 14 días** monitorear la aparición de síntomas y tomar la temperatura corporal dos veces al día.

**Contactar al Ministerio de Salud** indicando si desarrolla síntomas y de su historia de viaje



**Lavarse las manos frecuentemente**



**Mantenerse al menos 1 metro de distancia** alejado de personas que tosen o estornudan



## Seguir las instrucciones locales

Esto con referencia a **restricciones de movimiento, de viaje y de aglomeraciones.**





OPS/OMS

# Infórmate mediante fuentes confiables



[https://www.paho.org/hq/index.php?option=com\\_content&view=article&id=15696:coronavirus-disease-covid-19&Itemid=4206&lang=es](https://www.paho.org/hq/index.php?option=com_content&view=article&id=15696:coronavirus-disease-covid-19&Itemid=4206&lang=es)



OPS/OMS  
www.paho.org



Gracias